

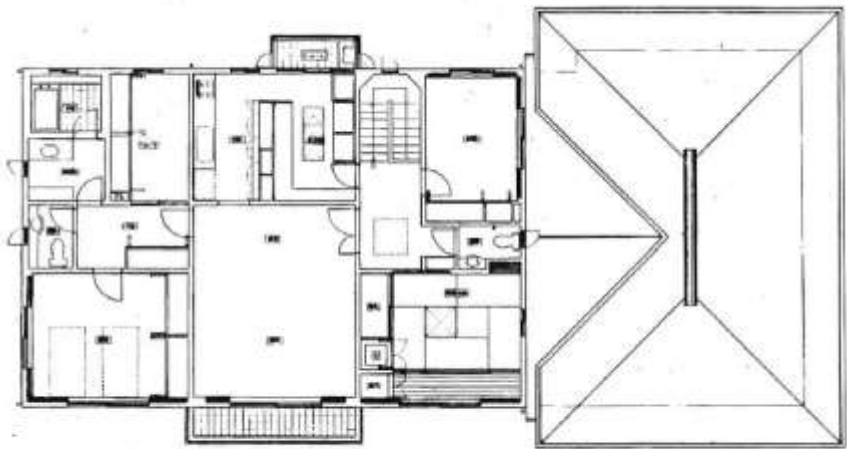
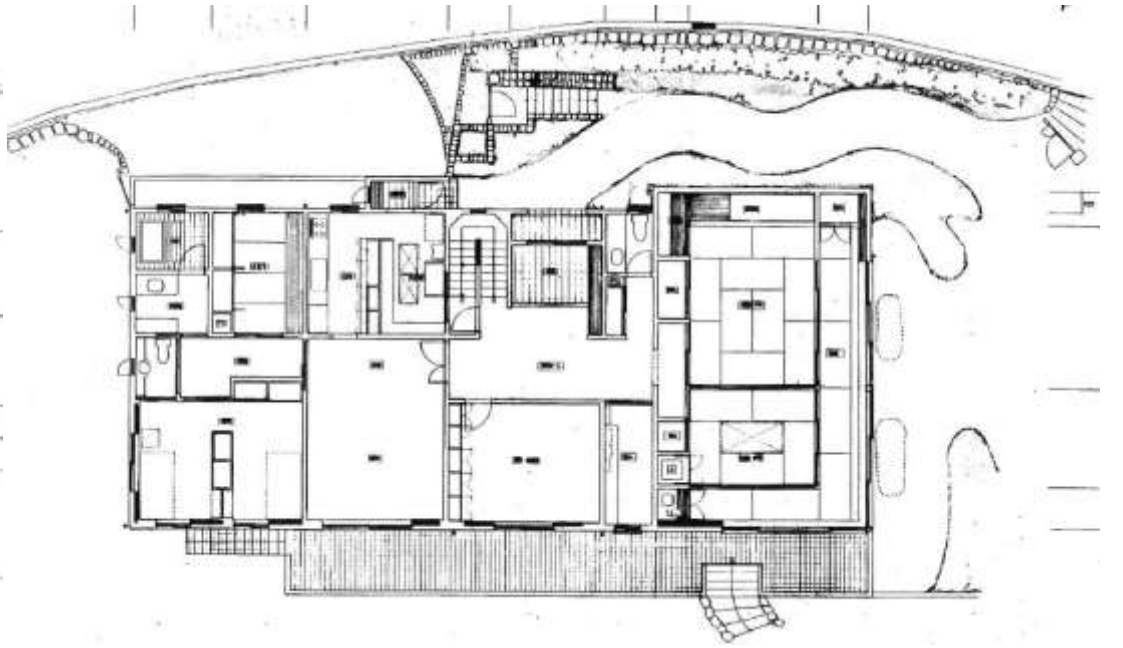
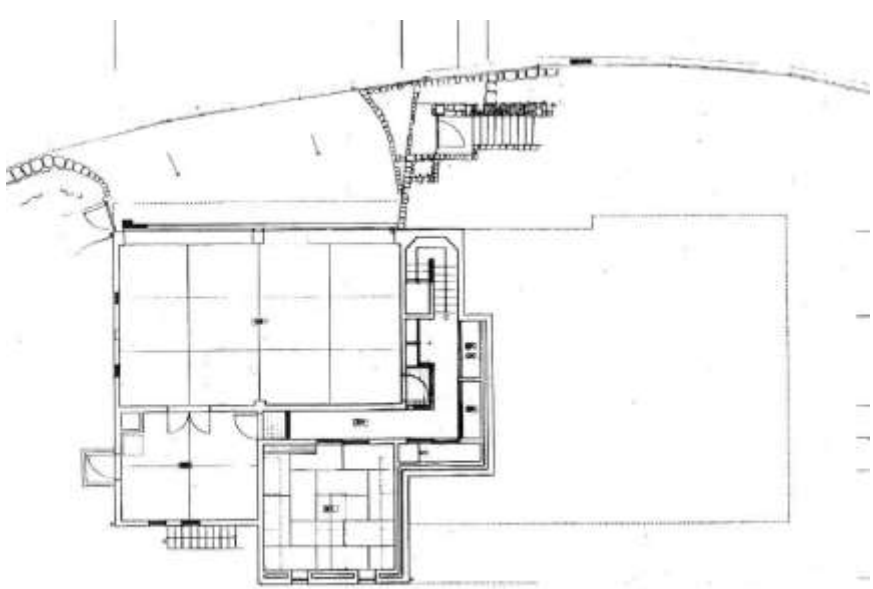
芦屋ハイランド K-No.175

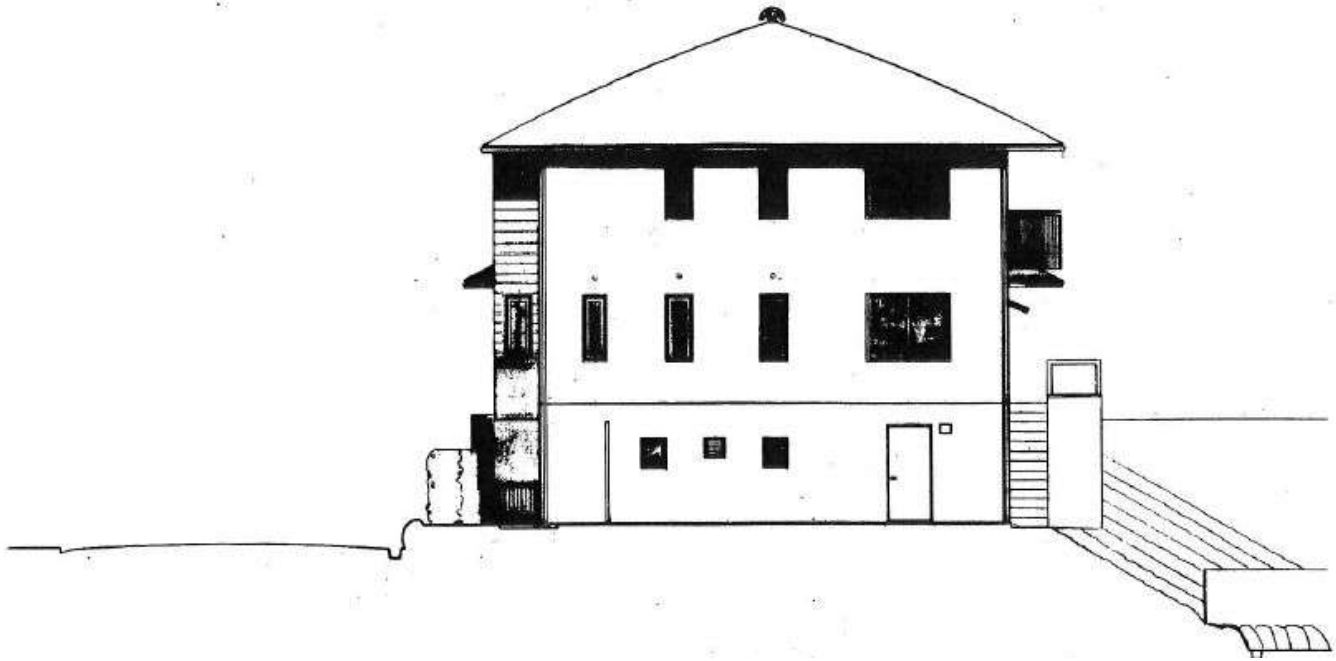
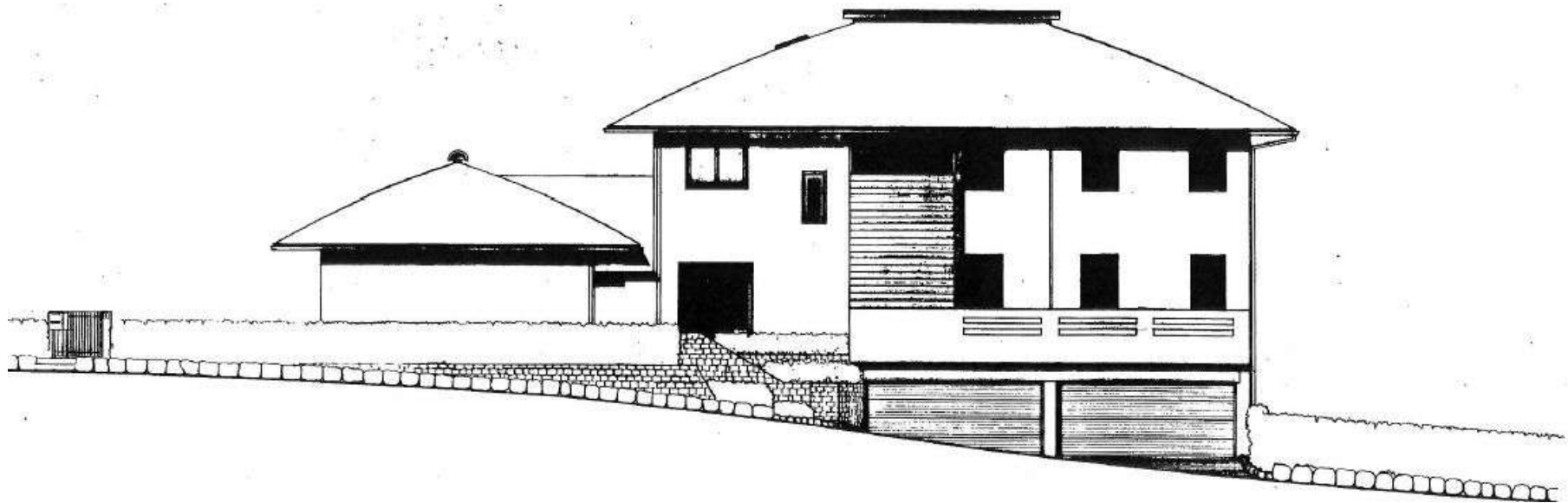


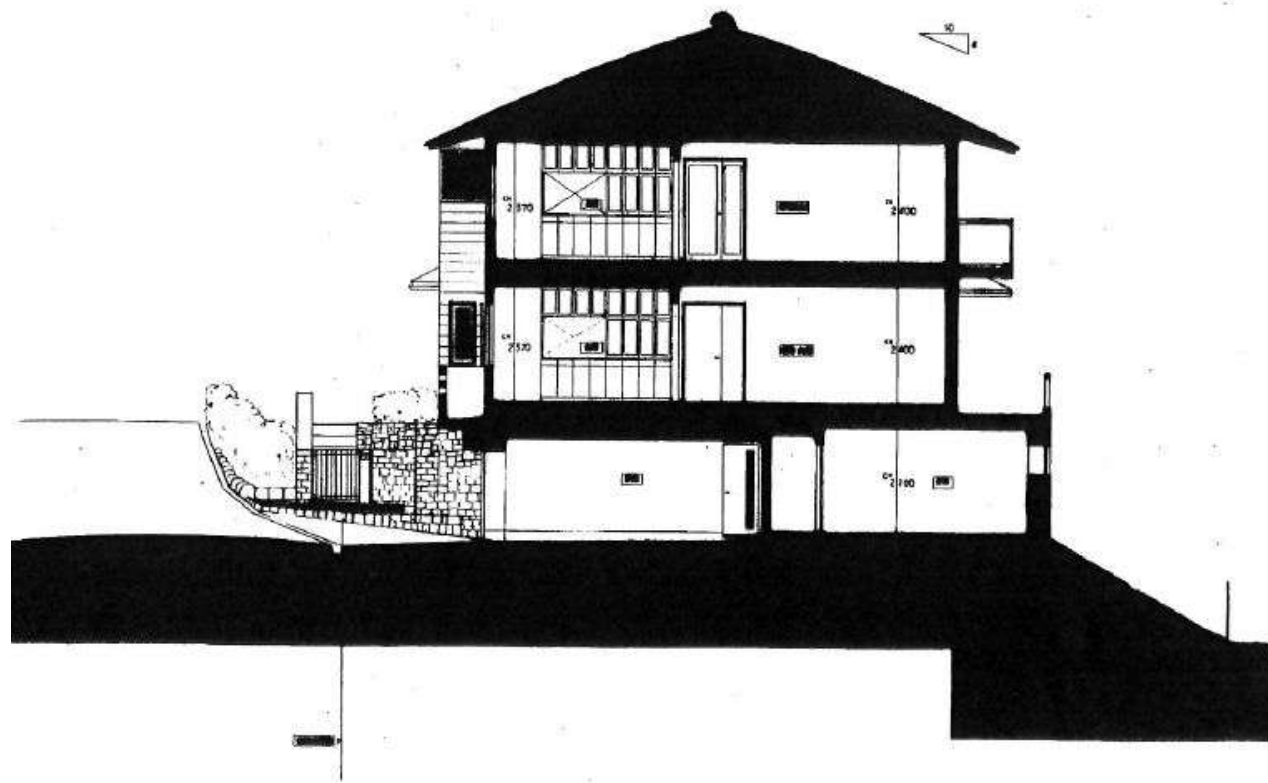




所在地	芦屋市奥池南町		
交通	阪急神戸線「芦屋川」駅バス17分		
	バス停	徒歩約2分	
土地	面積	公簿 858.74	m ² 約 260 坪
	道路	一方	北東側 公道 約6.6 m 側 側 約5.1 m
検道検面備考		北東側約51m	
地	権利	所有権	現況 建付地
	地目	宅地	地勢 平坦
	都市計画用途地域	市街化調整区域 無指定	
	建ぺい率	20%	容積率 40%
	建築条件	—	
建	構造	木・鉄筋コンクリート造 鋼骨造	地上 3 階 地下 — 階
	間取り	1F:4SLDK 2F:3LDK B1F:ガレージ+和室・書庫	
	延面積	公簿 469.38	m ² 約 142 坪
物	建築年月	1993年5月	
	駐車場	4台可	
	備考	1F:116.45m ² 2F:215.30m ² 3F:137.63m ² (登記簿)	
現況	空家	引渡	相談
備考	上・下水道、ガス、電気 契約不適合責任免責		







車庫4台 即入居可