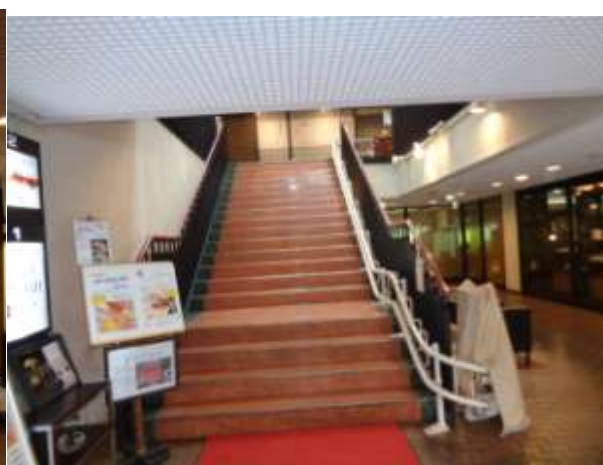
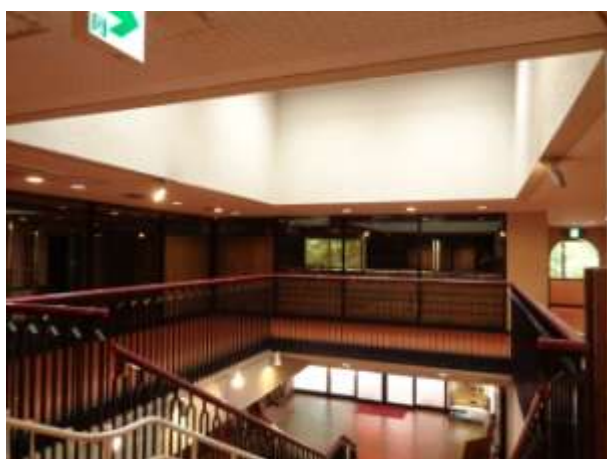


御影ガーデンシティ・エレガントタウンショップ

[360° 画像](#)



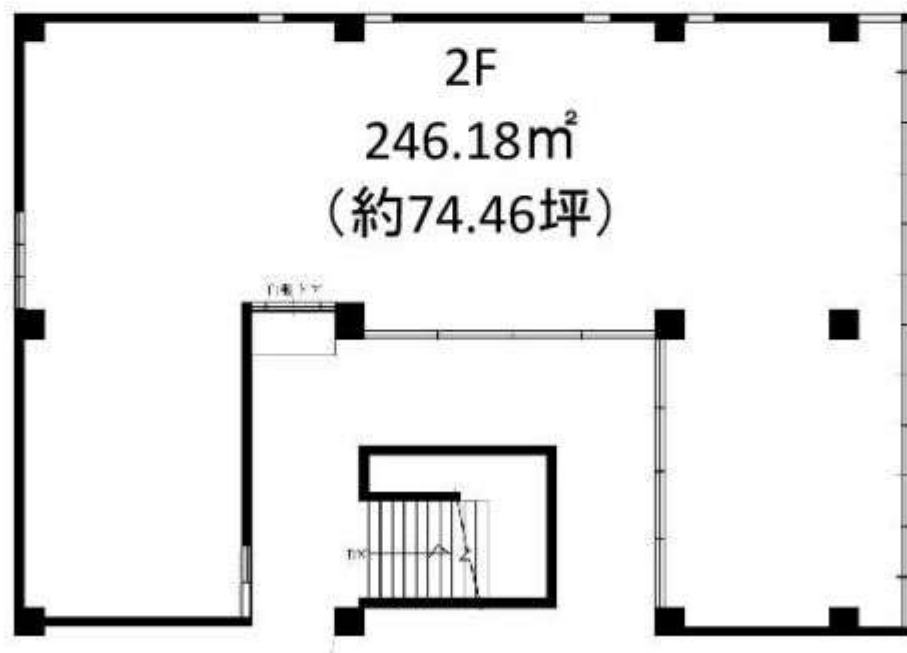


物件名		神戸市東灘区御影山手一丁目区分店舗			
種目		店舗			
所在地		兵庫県神戸市東灘区御影山手1丁目2-10 (住居表示) 兵庫県神戸市東灘区御影山手1丁目293番1 (地番)			
交通		阪急 神戸本線「御影」駅 徒歩4分			
価格		総額	3,500	万円	(税込)
土地	地積	登記簿面積	8752.84 m ²	(2647.73 坪)
	権利	普通地上権			
	共有持分	237/10,000			
	市街化区分	市街化区域			
用途地域		①第一種中高層住居専用地域②第一種中高層住居専用地域			
建蔽率		①60②60	%	容積率	①300②200 %

建蔽率		①60②60	%	容積率		①300②200	%
建物	所在階	2階					
	構造	鉄骨・鉄筋コンクリート造・鉄筋コンクリート造 陸屋根 地下1階付地上14階建					
	専有面積	246.18㎡(約74.46坪)※登記					
	延床面積	17,817.71㎡(約5,389.85坪)					
	築年数	昭和53年12月					
	管理費	202,890円/月		修繕積立金		43,535円/月	
	その他費用	借地料:32,396円、ごみ収集料:5,570円、駐車場賃借料:105,000円(7台分)					
備考	検査済証あり						
現況	空室						



- ★阪急「御影」駅前テナントビル！
- ★旧日本料理店 内装残置あり
- ★平面駐車場7台分付帯
- ★業種・引渡条件等にご相談ください！



賃貸でも募集中

Kai (有)海王商事 小林浩 電話 0797-38-1271

〒659-0083 芦屋市西山町 9-5